

Proyecto:

71-1Z.-PROTECCIÓN Y RESTITUCIÓN DE LOS DERECHOS DE NIÑAS, NIÑOS Y
ADOLESCENTES EN TLAXCALA

Indicador:

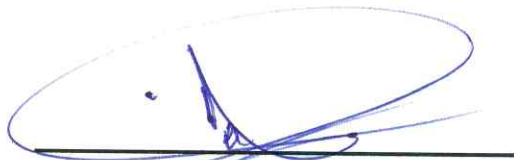
27A3.-Elaborar informes de las atenciones brindadas por las
procuradurías municipales de protección de NNA

Medio de Verificación:

Informes presentados de la coordinación de atenciones brindadas en
PMPNNA

Ubicación Física:

CPU de la oficina de la Jefatura del Departamento de Coordinación de las
Procuradurías Municipales de Protección de NNA



Mtra. Guadalupe Hernández Montes
Procuradora para la Protección de Niñas,
Niños y Adolescentes

Enero-2025



DIF
TLAXCALA
2021 - 2027

**PROCURADURÍA PARA LA PROTECCIÓN
DE NIÑAS, NIÑOS Y ADOLESCENTES**

Tlaxcala de Xicohténcatl a 24 de enero 2025

Asunto: Informe de Mensual de PMPNNA

**INFORME MENSUAL DE LA JEFATURA DEL DEPARTAMENTO DE COORDINACIÓN DE
PROCURADURÍAS MUNICIPALES DEL MES DE ENERO 2025**

Por este medio, en cumplimiento de la Ley de Derechos de Niñas, Niños y Adolescentes del Estado de Tlaxcala, y específicamente en referencia a los artículos 113, 116 Bis y 116 Ter, la Coordinación de Procuradurías Municipales de Protección de Niñas, Niños y Adolescentes presenta el informe correspondiente al mes de enero 2025.

En este informe, se detallan las actividades y avances realizados por las sesenta Procuradurías Municipales, destacando la participación de cuarenta y un municipios en las acciones reportadas.

MUNICIPIOS QUE REPORTARON EN EL MES DE ENERO 2025:

1. Amaxac de Guerrero	21.- Panotla
2. Apetatitlan de A. Carvajal	22.- San Pablo del Monte
3. Atlangatepec	23.- Santa Cruz Tlaxcala
4. Apizaco	24.- Teolocholco
5. Calpulalpan	25.- Tepeyanco
6. El Carmen Tequexquitla	26.- Terrenate
7. Cuapiaxtla	27.- Tetla de la Solidaridad
8. Cuaxomulco	28.- Tetlatlahuca
9. Chiautempan	29.- Tlaxcala
10. Muñoz de Domingo Arenas	30.- Totolac
11. Españita	31.- Xaloztoc
12. Huamantla	32.- Xaltocan
13. Hueyotlipan	33.- Papalotla de Xicohtencatl
14. Ixtacuixtla de Mariano Arista	34.-Yauhquemehcan
15. Mazatecochco de José Maria M.	35.- Zacatelco
16. Contla de Juan Cuamatzi	36.- Benito Juárez
17. Tepetitla de Lardizábal	37.- Tlaltelulco
18. Sanctorum de Lazaro Cardenas	38.- Tetlanohcan
19. Nanacamilpa de Mariano Arista	39.-Huactzingo
20. Nativitas	40.- San Lorenzo axocomanitla
	41.- Santa Cruz Quiletla



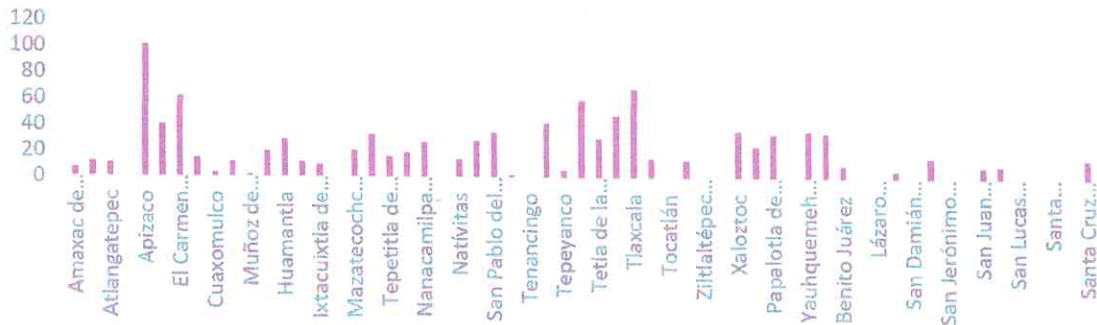
Los cuarenta y un municipios que enviaron sus reportes a la Oficina de Coordinación realizaron las siguientes actividades:

- Se llevaron a cabo un total de 450 atenciones integrales jurídicas.
- Se brindaron 1045 atenciones específicas a Niñas, Niños y Adolescentes en el estado.

En cuanto a los 19 municipios restantes, no presentaron un reporte formal de las intervenciones realizadas. Con relación al cambio de administración municipal, es importante destacar que se ha observado una disminución en el número de Procuradurías municipales. Esto se debe a que las atenciones han sido canalizadas y gestionadas a través de la Procuraduría Estatal.

Estas asesorías se llevaron a cabo ya sea de forma telefónica o en persona en las instalaciones de la Oficina del Departamento de Coordinación de Procuradurías Municipales.

ENERO 2025



MTRA. GUADALUPE HERNANDEZ MONTES

PROCURADORA DE PROTECCION DE NNA

LIC. RUBEN FERNANDO HERNANDEZ MEJIA.

JEFE DEL DEPARTAMENTO DE COORDINACIÓN DE
 PROCURADURIAS MUNICIPALES DE PROTECCION DE NNA



DIF
TLAXCALA
2021 - 2027

PROCURADURÍA PARA LA PROTECCIÓN
DE NIÑAS, NIÑOS Y ADOLESCENTES

INFORME MENSUAL DE PROCURADURIAS MUNICIPALES ENERO 2025

Personas por origen y tramite que acuden a la dependencia														
CVEGEO	CVE_ENT	CVE_MUN	NOMBRE DE MUNICIPIO	ATENCCIONES PMPNNA	niños	niñas	Asesorías	Psicología	Visitas de T.S.	TICA DE DERECHOS	coadyuvancias	SOS RELEVANTES	TRAMAMIENTO A	Tramite 10
29001	29	001	Amaxac de Guerrero	7	5	2	6	1						
29002	29	002	Apetatitlán de Antonio Carvajal	12	11	1	10	1	1					
29003	29	003	Atlangatepec	11	1	10	11	0	0					
29004	29	004	Atltzayanca											
29005	29	005	Apizaco	101	44	57	65	20	16					
29006	29	006	Calpulalpan	41	20	21	3	30	8					
29007	29	007	El Carmen Tequexquiltla	62	34	28	13	27	22					
29008	29	008	Cuapixtla	15	7	8	5	5	5					
29009	29	009	Cuaxomulco	3	0	3	1	1	1					
29010	29	010	Chiautempan	12	9	3	12	0	0					
29011	29	011	Muñoz de Domingo Arenas	2	1	1	2	0	0					
29012	29	012	Españita	20	10	10	9	3	8					
29013	29	013	Huamantla	29	17	12	29	0	0					
29014	29	014	Hueyotlipan	12	6	6	2	5	5					
29015	29	015	Ixtacuixtla de Mariano Matamoros	10	5	5	4	3	3					
29016	29	016	Ixtenco											
29017	29	017	Mazatecochco de José María Morelos	21	9	12	7	7	7					
29018	29	018	Contla de Juan Cuamatzi	33	9	24	11	11	11					
29019	29	019	Tepetitla de Lardizábal	16	8	8	9	4	3					
29020	29	020	Sanctórum de Lázaro Cárdenas	19	8	11	7	4	8					
29021	29	021	Nanacamilpa de Mariano Arista	27	10	17	14	7	6					
29022	29	022	Acuamanala de Miguel Hidalgo											
29023	29	023	Nativitas	14	7	7	6	0	8					
29024	29	024	Panotia	28	15	13	10	10	8					
29025	29	025	San Pablo del Monte	35	16	19	21	12	2					
29026	29	026	Santa Cruz Tlaxcala	2	2	0	2	0	0					
29027	29	027	Tenancingo											
29028	29	028	Teolocholco	42	21	21	22	18	2					
29029	29	029	Tepeyanco	6	4	2	4	1	1					
29030	29	030	Terrenate	59	23	36	28	25	6					
29031	29	031	Tetla de la Solidaridad	30	8	22	18	6	6					
29032	29	032	Tetlatlahuca	48	22	26	2	20	26					
29033	29	033	Tlaxcala	68	29	39	20	32	16					
29034	29	034	Tlaxco	15	7	8	8	3	4					
29035	29	035	Tocatlán											
29036	29	036	Totolac	14	7	7	6	2	6					
29037	29	037	Ziltlaltépec de Trinidad Sánchez Santos											
29038	29	038	Tzompantepec											
29039	29	039	Xaloztoc	36	14	22	12	12	12					
29040	29	040	Xaltocan	24	12	12	8	8	8					
29041	29	041	Papalotla de Xicohténcatl	34	13	21	22	9	3					
29042	29	042	Xicohtzinco											
29043	29	043	Yauhquemehcan	36	9	27	12	12	12					
29044	29	044	Zacatelco	35	14	21	6	17	12					
29045	29	045	Benito Juárez	10	6	4	2	6	2					
29046	29	046	Emiliano Zapata											

2

29047	29	047	Lázaro Cárdenas																
29048	29	048	La Magdalena Tlaltelulco	6	5	1	5	1	0										
29049	29	049	San Damián Texóloc																
29050	29	050	San Francisco Tetlanohcan	16	9	7	1	11	4										
29051	29	051	San Jerónimo Zacualpan																
29052	29	052	San José Teacalco																
29053	29	053	San Juan Huactzinco	9	3	6	3	3	3										
29054	29	054	San Lorenzo Axocomanitla	10	5	5	1	5	4										
29055	29	055	San Lucas Tecopilco																
29056	29	056	Santa Ana Nopalucan																
29057	29	057	Santa Apolonia Teacalco																
29058	29	058	Santa Catarina Ayometla																
29059	29	059	Santa Cruz Quilehtla	15	8	7	11	4	0										
29060	29	060	Santa Isabel Xiloxotla																

1045 473 572 450 346 249

PROCURADORA DE PROTECCION DE NIÑAS, NIÑOS Y ADOLESCENTES

MTRA. GUADALUPE HERNANDEZ MONTES

JEFE DE DEPTO. DE COORDINACION DE PROCURADURIAS MPALES. PNNA

LIC. RUBEN FERNANDO HERNANDEZ MEJIA.