

DIF
ESTATAL TLAXCALA

DEPARTAMENTO DE ATENCIÓN
A PERSONAS CON DISCAPACIDAD

Proyecto:

1-01.- ATENCIÓN INTEGRAL PARA LAS PERSONAS CON DISCAPACIDAD.

Indicador:

12A2.- Realizar visitas turísticas inclusivas con NNA con discapacidad y/o enfermedades terminales en coordinación interinstitucional.

Medio de Verificación:

Relación de asistentes en las visitas realizadas con evidencia fotográfica.

Ubicación Física:

Librero número 3, número de inventario 5111000109-8 color café, fila número 3 en oficina de jefatura de departamento.

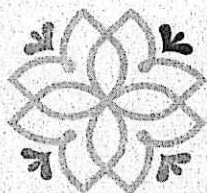
Responsable del proyecto

LTFYR Janeth Morales Meneses
Jefa de Departamento de Atención a
Personas con Discapacidad

Vo. Bo.

Dra. Rosalba Reyes Ilhuicatzí
Directora de Atención a la Salud y
Discapacidad

OCTUBRE 2025




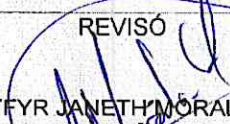
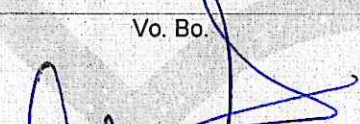
DIF
ESTATAL TLAXCALA

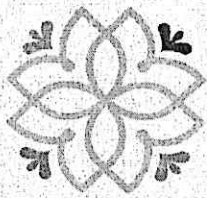
**DEPARTAMENTO DE ATENCIÓN
A PERSONAS CON DISCAPACIDAD**

PROYECTO:	1-01.- Atención integral para las personas con discapacidad
ACTIVIDAD:	12A2.- Realizar visitas turísticas inclusivas con NNA con discapacidad y/o enfermedades terminales en coordinación interinstitucional.
MEDIO DE VERIFICACIÓN:	Relación de asistentes en visitas realizadas con evidencia fotográfica
FECHA:	Octubre 2025

VISITA TURÍSTICA 1 MUNICIPIO DE TLAXCALA Fecha: 20 de octubre 2025				
No.	MUNICIPIO	SEXO		TOTAL
		MUJERES	HOMBRE	
1	Ixtacuixtla de Mariano Matamoros		1	1
2	Tlaxcala	4	5	9
3	Totolac		1	1
Total		4	7	11

VISITA TURÍSTICA 2 MUNICIPIO DE TLAXCALA Fecha: 21 de octubre 2025				
No.	MUNICIPIO	SEXO		TOTAL
		MUJER	HOMBRE	
1	Tlaxcala	3	5	8
2	Totolac	2	0	2
3	Chiautempan	0	1	1
Total		5	6	11

ELABORÓ  LIC. KAREN MENI JIMÉNEZ WENCES RESPONSABLE DEL PROGRAMA	REVISÓ  LTFYR JANETH MORALES MENÉSES JEFA DEL DEPARTAMENTO DE ATENCIÓN A PERSONAS CON DISCAPACIDAD Y RESPONSABLE DEL PROYECTO	Vo. Bo.  DRA. ROSALBA REYES ILHUICATZI DIRECTORA DE ATENCIÓN A LA SALUD Y DISCAPACIDAD
--	---	--



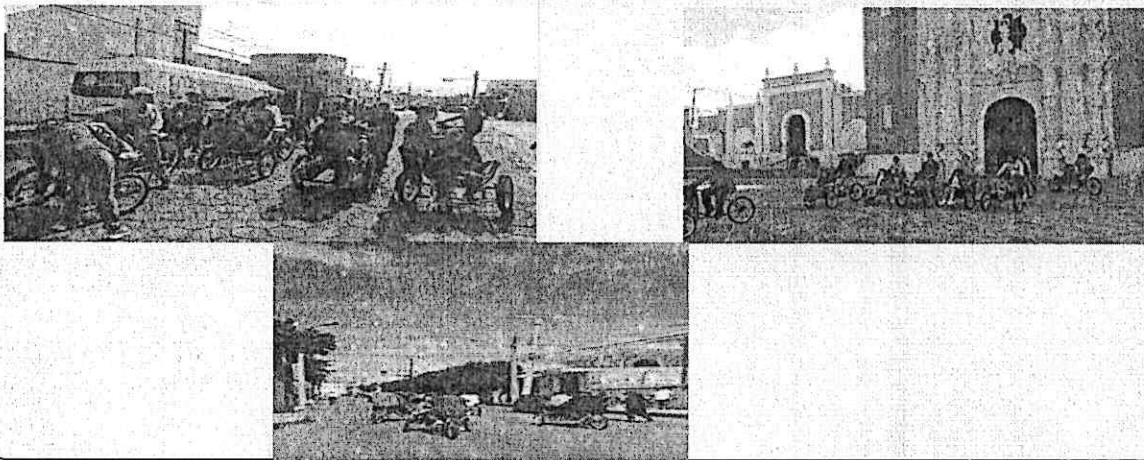
DIF

ESTATAL TLAXCALA

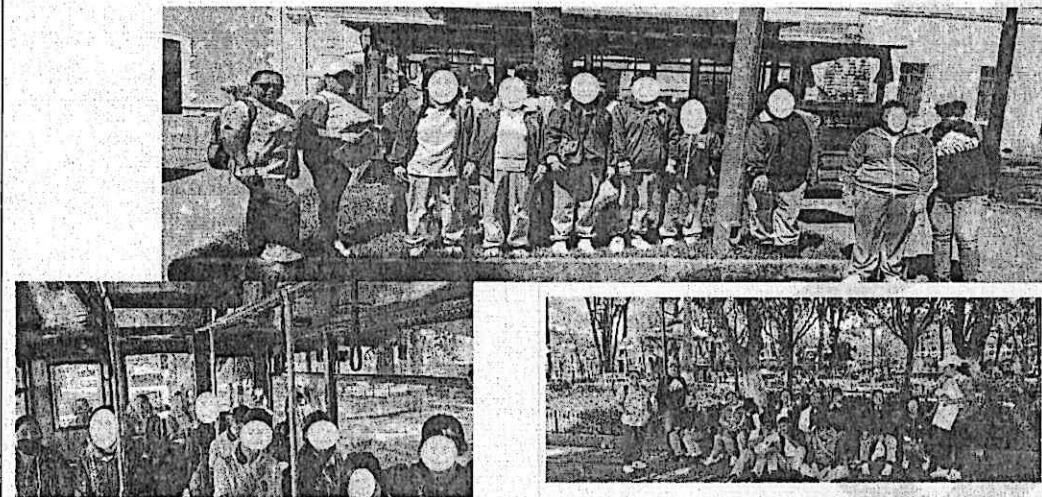
DEPARTAMENTO DE ATENCIÓN A PERSONAS CON DISCAPACIDAD

PROYECTO:	1-01.- Atención integral para las personas con discapacidad
ACTIVIDAD:	12A2.- Realizar visitas turísticas inclusivas con NNA con discapacidad y/o enfermedades terminales en coordinación interinstitucional.
MEDIO DE VERIFICACIÓN:	Relación de asistentes en visitas realizadas con evidencia fotográfica
FECHA:	Octubre 2025

Evidencia fotográfica: Visita turística 1 al municipio de Tlaxcala



Evidencia fotográfica: Visita turística 2 al municipio de Tlaxcala



¹Niños titulares de derechos, de quienes se protege su identidad y únicamente se insertan sus iniciales, conforme a lo establecido en los artículos 1° y 7° de la Constitución Política de los Estados Unidos Mexicanos; 76, 77 y 108 de la Ley General de los Derechos de Niñas, Niños y Adolescentes; 1°, 3° fracción IV, 4° párrafo segundo y tercero, 7°, 8°, 23 y demás relativos de la Ley de Protección de Datos Personales en Posesión de Sujetos Obligados del Estado de Tlaxcala en correlación con lo previsto en los artículos 1°, 9°, 10°, 24 y demás aplicables de la Ley de Transparencia y Acceso a la Información Pública del Estado de Tlaxcala y conforme lo dispuesto en el Capítulo III denominado "Reglas y Consideraciones Generales para las y los Juzgadores", punto 6 relativo a la "Privacidad", y punto 7, relativo a las "Medidas para proteger la intimidad y bienestar de niñas, niños y adolescentes", primer párrafo, incisos a), c) y d), todos del Protocolo de Actuación para Quienes Imparten Justicia en Casos que afecten a Niñas, Niños y Adolescentes de la Suprema Corte de Justicia de la Nación.