



DIF
ESTATAL TLAXCALA

DEPARTAMENTO DE ATENCIÓN A
POBLACIÓN EN SITUACIÓN DE VULNERABILIDAD

Proyecto:

127-3J TRANSFORMANDO HISTORIA DE MUJERES TLAXCALTECAS JEFAS DE
FAMILIA.

Indicador:

07A1. Capacitar a Mujeres Jefas de Familia para empoderarlas
en temas financieros, habilidades empresariales y liderazgo.

Medio de Verificación:

Registro de Capacitaciones realizadas.

Ubicación Física:

Oficina de Jefas de Familia Anaquel color negro No. Inventario: S/N.

Lic. Anabel Sánchez Celis

Jefa de Departamento de Atención a
Población en Situación de Vulnerabilidad.



Mtra. María Norma Sarmiento Bahena
Directora de Atención a Grupos Prioritarios.

JULIO 2024

Área responsable:	Dirección de Atención a Grupos Prioritarios.
Unidad Ejecutora:	Departamento de Atención a Población en Situación de Vulnerabilidad.
Proyecto:	127 - 3J. Transformando Historias de Mujeres Tlaxcaltecas Jefas de Familia.
Programa:	Apoyo a Mujeres Jefas de Familia.

REGISTRO DE CAPACITACIONES 2024

CAPACITACIÓN	IMPARTE	FECHA	NÚMERO DE ASISTENTES
"Perseguir tus sueños"	Paulina Loya	24 de Julio 2024	600 asistentes
Empoderamiento y Emprendimiento	Cecy Rendón	24 de Julio 2024	600 asistentes

ELABORO



C. EVELYN FLORES BARBA

AUTORIZO



LIC. ANABEL SANCHEZ CELIS

JEFA DE DEPARTAMENTO DE ATENCION A POBLACION

Vo.Bo



MTRA. MARIA NORMA SARMIENTO BAHENA

JUL 2024

DIRECTORA DE ATENCION A GRUPOS PRIORITARIOS



Área responsable:	Dirección de Atención a Grupos Prioritarios.
Unidad Ejecutora:	Departamento de Atención a Población en Situación de Vulnerabilidad.
Proyecto:	127 - 3J. Transformando Historias de Mujeres Tlaxcaltecas Jefas de Familia.
Programa:	Apoyo a Mujeres Jefas de Familia.



 **DIF**
ESTATAL TLAXCALA

JUL 2024

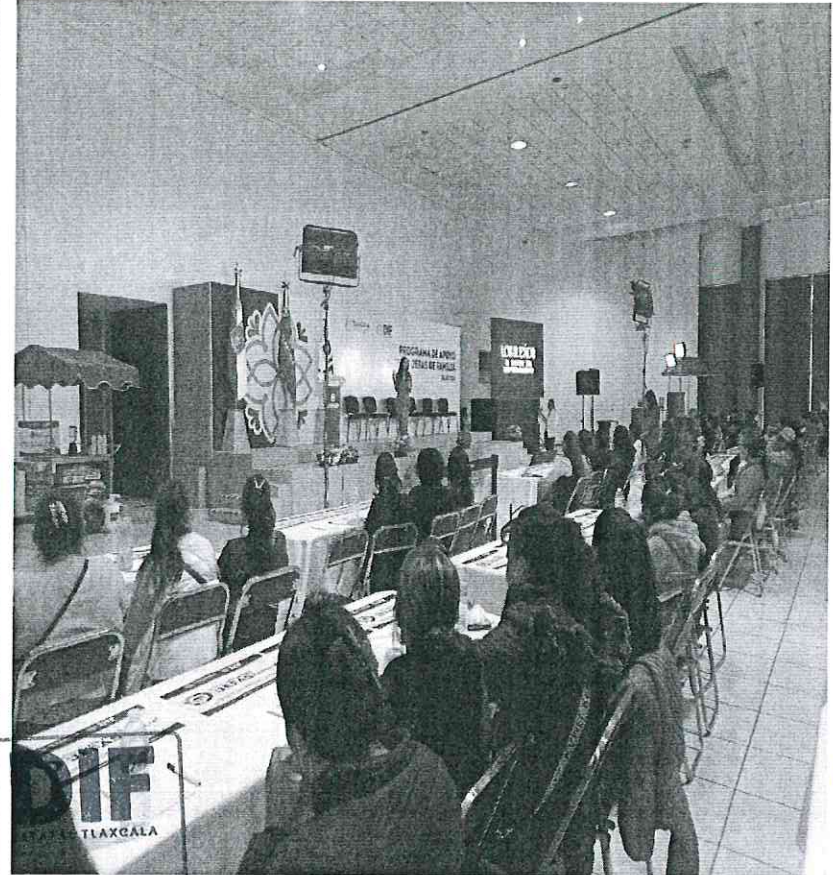
SISTEMA ESTATAL PARA EL DESARROLLO INTEGRAL DE LA FAMILIA

DEPARTAMENTO DE ATENCIÓN A POBLACIÓN EN SITUACIÓN DE VULNERABILIDAD

AUTORIZADO

mp. 

Área responsable:	Dirección de Atención a Grupos Prioritarios.
Unidad Ejecutora:	Departamento de Atención a Población en Situación de Vulnerabilidad.
Proyecto:	127 - 3J. Transformando Historias de Mujeres Tlaxcaltecas Jefas de Familia.
Programa:	Apoyo a Mujeres Jefas de Familia.



JUL 2024

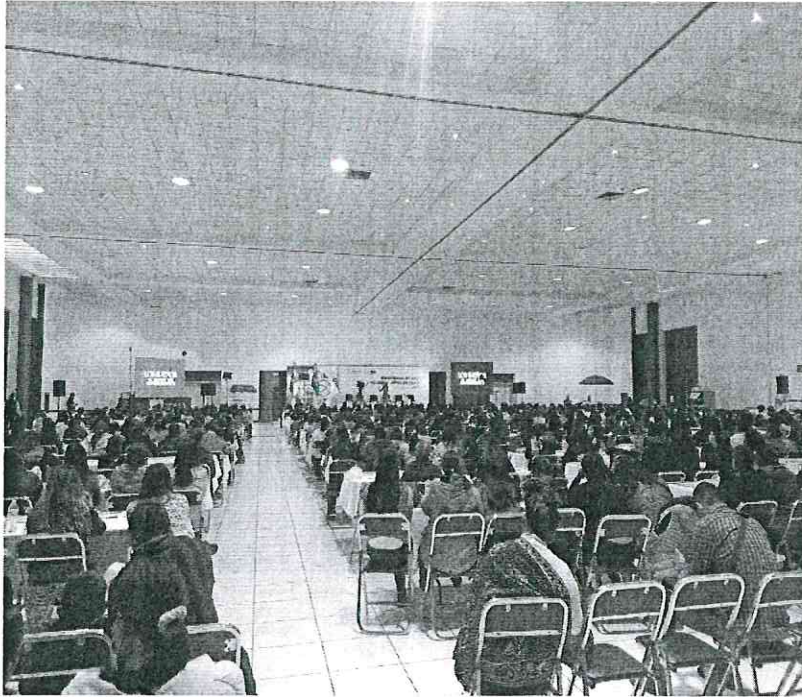
SISTEMA ESTATAL PARA EL DESARROLLO
INTEGRAL DE LA FAMILIA

DEPARTAMENTO DE ATENCIÓN A POBLACIÓN
EN SITUACIÓN DE VULNERABILIDAD

AUTORIZADO

eps. 

Área responsable:	Dirección de Atención a Grupos Prioritarios.
Unidad Ejecutora:	Departamento de Atención a Población en Situación de Vulnerabilidad.
Proyecto:	127 - 3J. Transformando Historias de Mujeres Tlaxcaltecas Jefas de Familia.
Programa:	Apoyo a Mujeres Jefas de Familia.



ELABORO



C. EVELYN FLORES BARBA

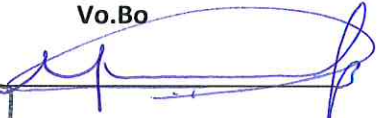
AUTORIZO



LIC. ANABEL SANCHEZ CELIS

JEFA DE DEPARTAMENTO DE ATENCIÓN A POBLACIÓN

Vo.Bo



MTRA. MARIA NORMA SARMIENTO BAHENA

DIRECTORA DE ATENCIÓN A GRUPOS PRIORITARIOS

