



**DIF**  
ESTATAL TLAXCALA

DEPARTAMENTO DE ASISTENCIA  
ALIMENTARIA Y NUTRICIÓN

Proyecto:

**39 - 13. DESAYUNOS ESCOLARES PARA UN ESTADO DE TLAXCALA SIN HAMBRE.**

Indicador:

**01F.- Contribuir al acceso a una alimentación nutritiva y de calidad mediante la entrega de alimentación escolar modalidad frío a niñas y niños del Estado de Tlaxcala**

Medio de Verificación:

REGISTRO DEL PORCENTAJE, NÚMERO DE PERSONAS Y CARENCIAS PROMEDIO POR INDICADOR DE POBREZA 2018- 2020 TLAXCALA [https://www.coneval.org.mx/coordinacion/entidades/tlaxcala/publishingimages/pobreza\\_2020/pobreza\\_2018-2020\\_tlx.jpg](https://www.coneval.org.mx/coordinacion/entidades/tlaxcala/publishingimages/pobreza_2020/pobreza_2018-2020_tlx.jpg)

Ubicación Física:

**Oficina del Programa de Desayunos Escolares Modalidad Frio.**

  
\_\_\_\_\_  
Ing. Karla Stankiewicz Dávila

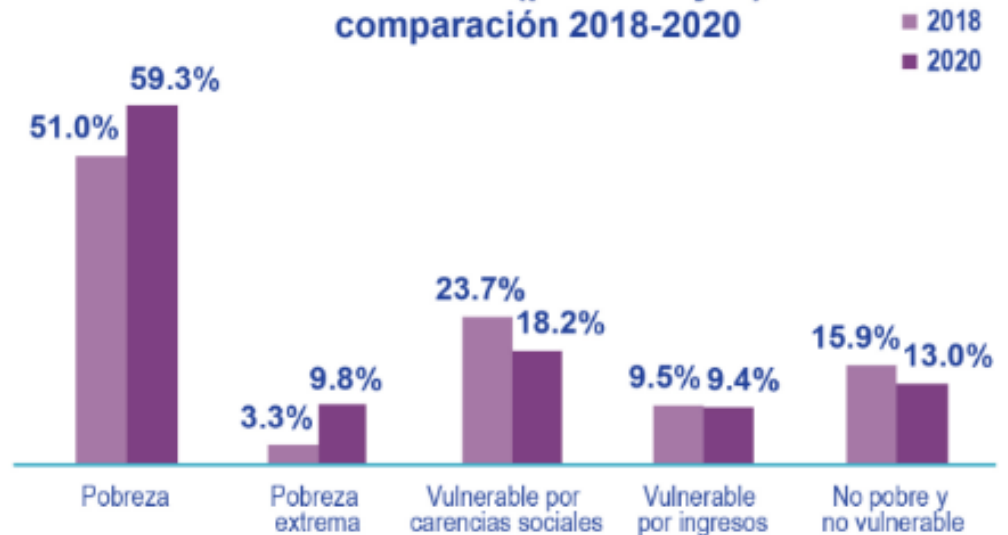
Jefa de Departamento de Asistencia  
Alimentaria y Nutrición

**DICIEMBRE 2023**



Líneas de pobreza por ingresos \$	
	<b>2018</b>
Población con ingreso inferior a la línea de pobreza extrema por ingresos	<b>12.7%</b>
	<b>27.7%</b>
	<b>2020</b>
	<b>2018</b>
Población con ingreso inferior a la línea de pobreza por ingresos	<b>60.4%</b>
	<b>68.7%</b>
	<b>2020</b>

### Población (porcentajes) comparación 2018-2020



### Carencias sociales

