



DIF
ESTATAL TLAXCALA

DEPARTAMENTO DE ATENCIÓN A
POBLACIÓN EN SITUACIÓN DE VULNERABILIDAD



Proyecto:

14-0E ASISTENCIA SOCIAL INTEGRAL A POBLACIÓN EN SITUACIÓN DE VULNERABILIDAD.

Indicador:

14A1.1.6 Realizar encuesta de satisfacción a la población vulnerable atendida en la jornada de asistencia social "Carrusel de Servicios".

Medio de Verificación:

Reporte de encuestas de percepción positiva de los servicios otorgados en la jornada de asistencia social.

Ubicación Física:

Oficina de Asistencia Social Escritorio No. Inventario S/N


Ing. Alejandro Saucedo Hernández
Jefe de Departamento de Atención a
Población en Situación de Vulnerabilidad.


Lic. Jesús Fermín García Ortega
Director de Atención Especializada de Grupos
Prioritarios de Atención

JUNIO 2023

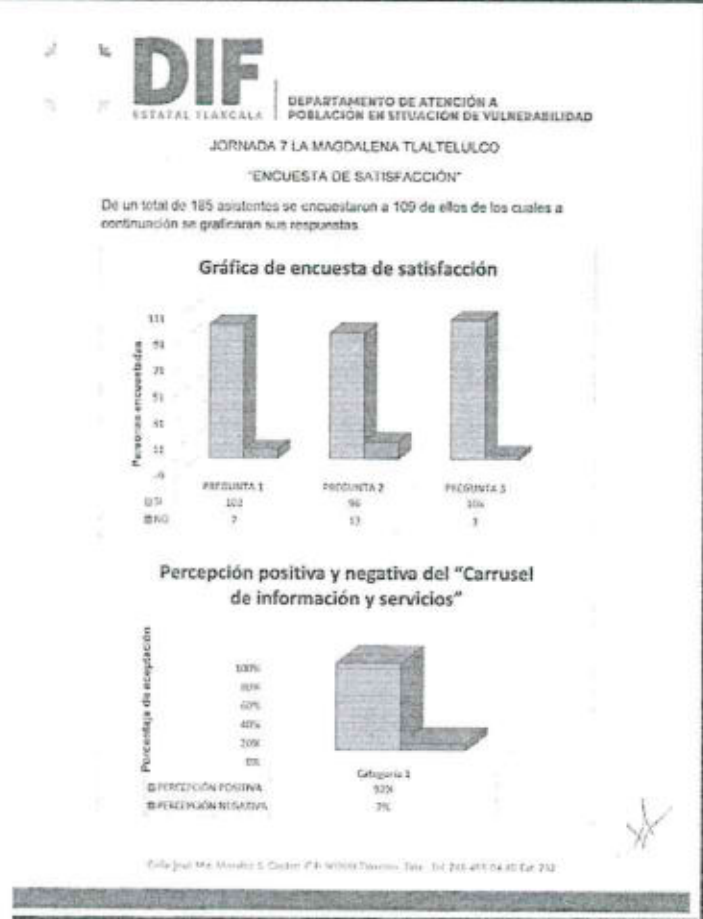


DIF
ESTATAL TLAXCALA

DEPARTAMENTO DE ATENCIÓN A
POBLACIÓN EN SITUACIÓN DE VULNERABILIDAD



Reporte de encuestas de percepción positiva de los servicios otorgados en la
Jornada de Asistencia Social.
La Magdalena Tlaltelulco, Junio 2023.



Elaboró

Lic. William Neri
Castañeda
Responsable del
Programa.

Autorizó

Ing. Alejandro Saucedo
Hernández
Jefe de Departamento de Atención
a Población en Situación de
Vulnerabilidad

Vó. Bo.

Lic. Jesús Fermín García
Ortega
Director de Atención
Especializada de Grupos
Prioritario de Atención.



DIF
ESTATAL TLAXCALA

DEPARTAMENTO DE ATENCIÓN A
POBLACIÓN EN SITUACIÓN DE VULNERABILIDAD **ACTORIZADO**



Reporte de encuestas de percepción positiva de los servicios otorgados en la Jornada de Asistencia Social. Hueyotlipan, Junio 2023.

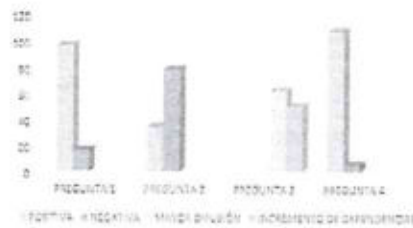


JORNADA 8 HUEYOTLIPAN.

"ENCUESTA DE SATISFACCIÓN"

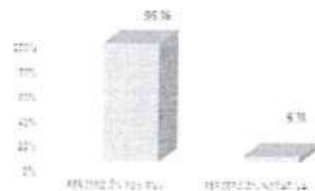
De un total de 174 asistentes se encuestaron a 132 de ellos de los cuales a continuación se grafican sus respuestas.

GRÁFICA DE ENCUESTA DE SATISFACCIÓN



- 1- ¿Le otorgaron información de servicios?
- 2- ¿Agendar cita para recibir un apoyo o trámite?
- 3- ¿Cómo cree que pueda mejorar el Carrusel de Información y Servicios?
- 4- ¿Le gustó que regresara el Carrusel de Información y Servicios?

PERCEPCIÓN POSITIVA Y NEGATIVA DEL CARRUSEL DE INFORMACIÓN Y SERVICIOS



Carretera Sta. Maritza S. Camino C.P. 90000 Tlaxcala, Tlax. Tel. 246 465 04 40 Ext. 232

Elaboró

Lic. Carla Patricia Rojas
Lobatón
Responsable del Programa.

Autorizó

Ing. Alejandro Saucedo
Hernández
Jefe de Departamento de
Atención a Población en
Situación de Vulnerabilidad

Va. Bo.

Lic. Jesús Fermín García
Ortega
Director de Atención
Especializada de Grupos
Prioritario de Atención.