



**DIF**  
ESTATAL TLAXCALA

DEPARTAMENTO DE ASISTENCIA  
ALIMENTARIA Y NUTRICIÓN

Proyecto:

**22 - 0M. ASISTENCIA ALIMENTARIA Y NUTRICIONAL PARA  
LAS FAMILIAS TLAXCALTECAS (FAM)**

Indicador:

**01F.- Contribuir al derecho a la alimentación nutritiva, suficiente y de calidad  
proporcionando acceso físico a alimentos adecuados y de calidad a las  
personas de escasos recursos del Estado de Tlaxcala.**

Medio de Verificación:

[HTTPS://WWW.CONEVAL.ORG.MX/COORDINACION/ENTIDADES/DOCUMENTS/FICHAS\\_SIDS/SIDSTLAXCALA.PDF](https://www.coneval.org.mx/COORDINACION/ENTIDADES/DOCUMENTS/FICHAS_SIDS/SIDSTLAXCALA.PDF)

Ubicación Física:

**Oficina del Depto. de Asistencia Alimentaria y Nutrición**

---

Ing. Karla Stankiewicz Dávila

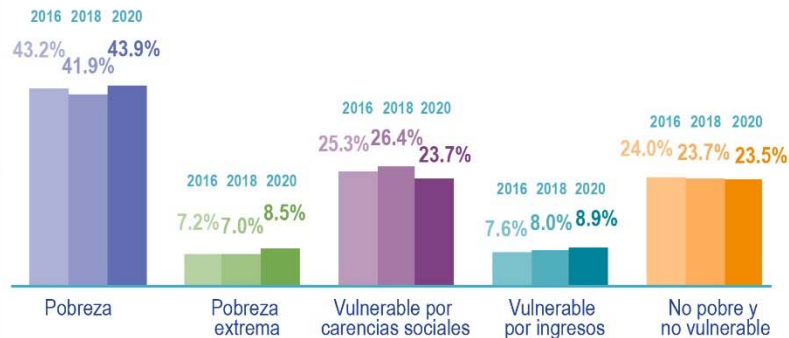
Jefa de Departamento de Asistencia  
Alimentaria y Nutrición

**DICIEMBRE 2022**



Bienestar económico	\$	
Población con ingreso inferior a la línea de pobreza extrema por ingresos	2016	14.9%
	2018	14.0%
	2020	17.2%
Población con ingreso inferior a la línea de pobreza por ingresos	2016	50.8%
	2018	49.9%
	2020	52.8%

### Población (porcentajes) comparación 2016-2018-2020



### Carencias sociales



**coneval** | Lo que se mide se puede mejorar |